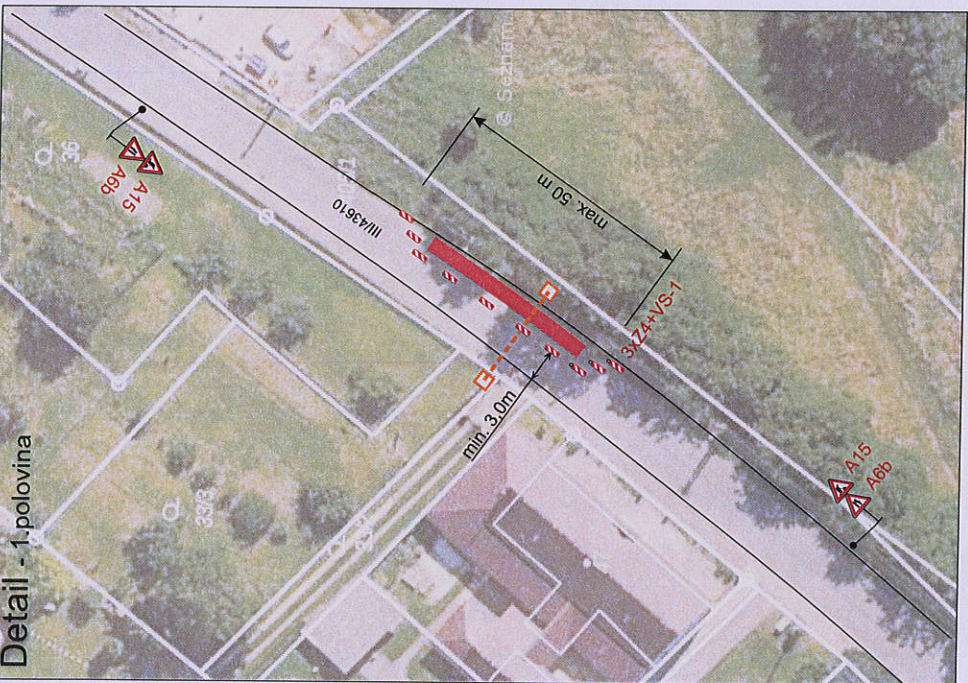
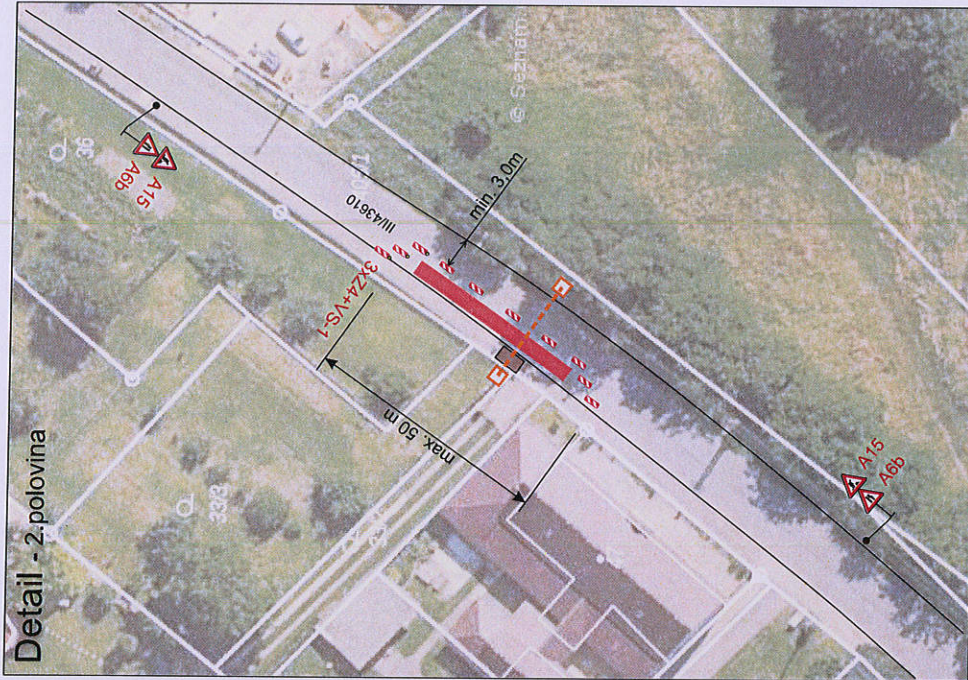
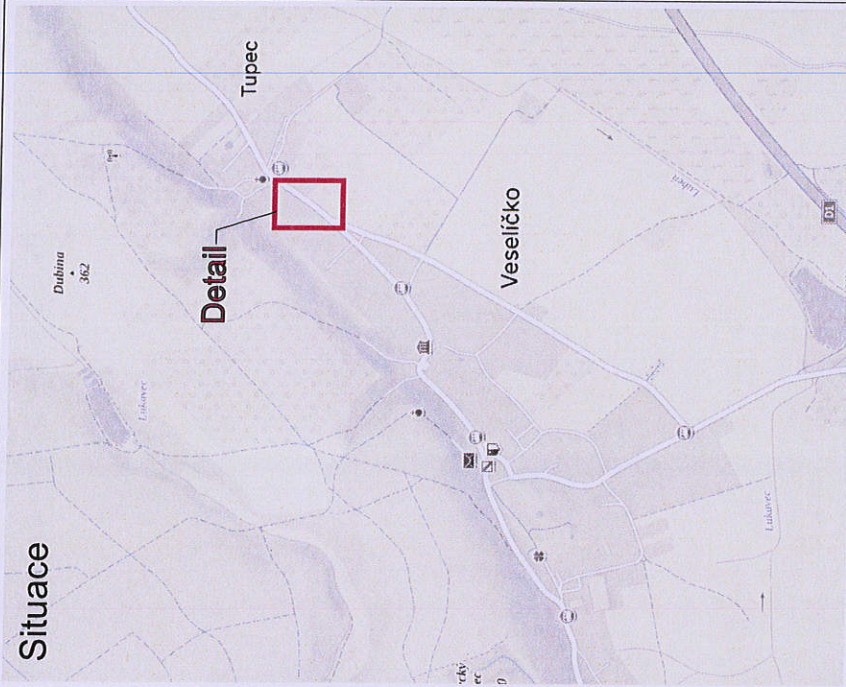


Situace



- Legenda:**
- Částečná uzavírka komunikace
 - Provizorní lávka pro pěší
 - Protlak

Trvalé dopravní značení, které je v rozporu s přechodným dopravním značením bude zakryto.

Vypracoval: Ing. Jiří Bluma	Datum: 19.10.2023
Název akce: Veselíčko - Tupec, p.č.33/3, NNK	
Název objektu: Přechodné dopravní značení	Formát: 2xA4
Příloha: Částečná uzavírka sil. III/43610	Č. výkresu: 1
<p>SEKNE SEKNE, spol. s r.o. Hamerská 12, 772 00 Olomouc DIČ: CZ62363701 tel./fax: 585 311 867</p>	

Příloha STANOVENÍ č. 31 / 2023
 2F DNE 27.10. 2023
 STANOVENÍ POUŽITÍ ČE - 21 PŘEČOV
 2F DNE 27.10. 2023
 01: KEPY-1449A-2/07-2023-140106

MĚSTSKÝ ÚŘAD
 LIPNÍK NAD BECVOU
 21