

dne **8. 4. 2024** od **7:30** do **19:00** hodin

Plánovaná odstávka zahrnuje tyto lokality:**Veselíčko (okres Přerov)**část obce **Tupec**

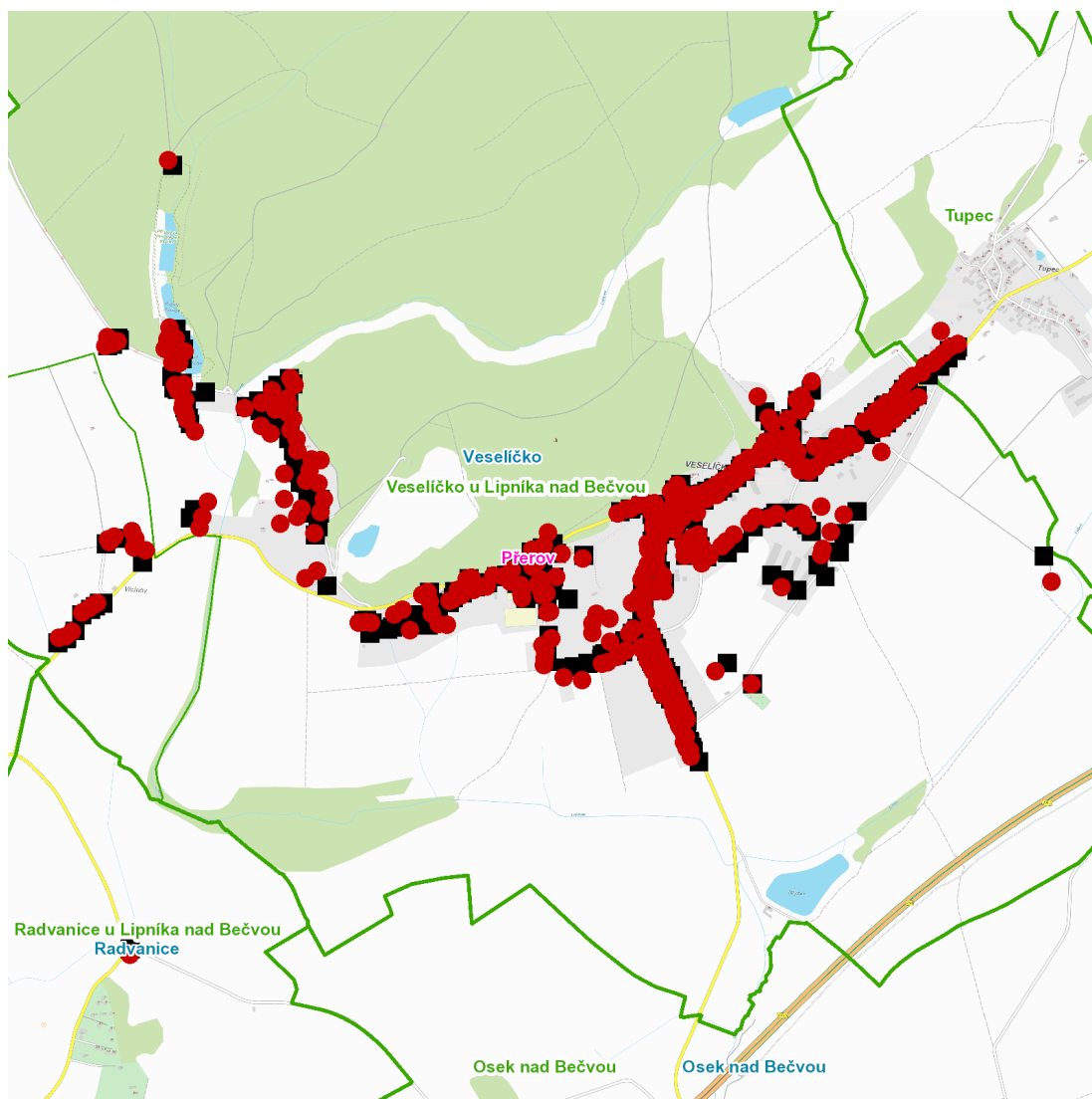
č. p. 32, 37, 38, 40, 60, 67, 70

kat. území **Tupec** (kód **780855**): parcelní č. 327část obce **Veselíčko**č. p. 1, 2, 5-60, 62, 63, 64, 66-76, 78, 79, 80, 81, 83, 84, 86, 87, 89-114, 116-171, 173-184, 186-191,
193-235, 237, 239-246, 250, 251, 254-260, 262, 264-268, 271, 273, 274, 275, 277, 280, 283, 285, 286,
290, 293, 300č. ev. 5, 10-16, 19-26, 29-33, 37, 38, 39, 41, 42, 44, 45, 46, 48, 49, 52, 53, 55, 57, 60, 61, 62, 63, 65, 66, 67,
69, 70, 76, 77, 79, 80, 82, 85, 88, 89, 91, 96, 98, 99kat. území **Veselíčko u Lipníka nad Bečvou** (kód **780863**): parcelní č. 36/1, 127/3, 155/3, 198, 247/2, 250,
297, 382, 399, 427, 430, 453, 695/12, 711/41, 921/24, 950/15, 950/16, 951/17, 956/12, 1144/8, 1151/9,
1151/10, 1269/8, 1269/10, 1326/1, 1342/1, 1478/1, 1486, 1488/1kat. území **Radvanice u Lipníka nad Bečvou** (kód **738859**): parcelní č. 988**UPOZORNĚNÍ**

Dotčené zařízení distribuční soustavy je nutné i v době odstávky považovat za zařízení pod napětím, a proto vás žádáme o dodržení všech zásad bezpečnosti a provedení opatření potřebných k zamezení případných škod na zdraví a majetku. | Provozovatelé výroben elektřiny jsou povinni zajistit přerušení dodávky elektřiny z výroby do vypnutého úseku distribuční soustavy.

NEJDE VÁM ELEKTŘINA...

TIP: Registrujte se zdarma na www.cezdistribuce.cz/sluzba a informace o odstávkách elektřiny budete dostávat e-mailem nebo SMS. U poruch zasíláme SMS s předpokládanou dobou obnovení dodávek. | Aktuální stav dodávek elektřiny na konkrétní adrese zjistíte snadno, rychle a bez registrace na portále **Bez Štávy** (www.bezstavy.cz).

dne 8. 4. 2024 od 7:30 do 19:00 hodin

Orientační mapový podklad odstávkou dotčených lokalit

VYSVĚTLIVKY

- – adresy dotčené odstávkou elektřiny
- – místa připojení k elektrické síti dotčená odstávkou

INFORMACE ZASLÁNA

IDDS: hpsbs2n (Obec Veselíčko)

IDDS: 85kasej (Obec Radvanice)